

# Torre de Enfriamiento

## Modelo GLC V2



Las torres de enfriamiento GLACIAR, son fabricadas con resinas de poliéster reforzadas con fibra de vidrio, partes metálicas en acero inoxidable o galvanizadas en caliente y elementos de fijación en acero inoxidable; materiales que garantizan una alta resistencia a las extremas condiciones de trabajo.

Disponibles en capacidades desde 15 hasta 1300 toneladas nominales de refrigeración, cubren un amplio rango de necesidades en sistemas de aire acondicionado, procesos industriales y aplicaciones especiales. Su construcción modular permite su ensamble y transporte al sitio de operación, armadas o desarmadas. El diseño del tanque facilita el mantenimiento, evitando la acumulación de lodo en el fondo del mismo.

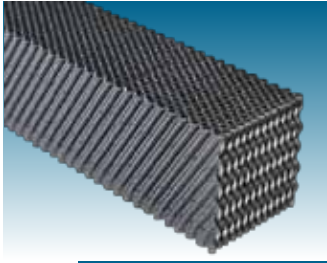
Las boquillas distribuidoras de agua de alta eficiencia, cubren la totalidad del área de evaporación de la torre evitando zonas muertas.

Los ventiladores con perfiles aerodinámicos de alta eficiencia proporcionan bajos consumos de energía y bajos niveles de ruido.

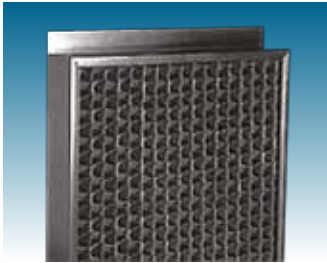
Las persianas de entrada del aire de diseño especial impiden la radiación directa de los rayos solares, disminuyendo el crecimiento de algas en el agua.

El PVC, de los evaporadores y eliminadores de gotas proveen alta resistencia a los agentes químicos.

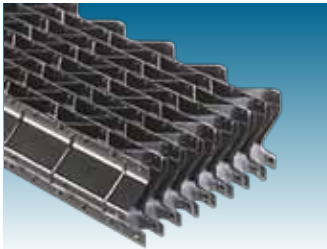
# Especificaciones Técnicas



**RELLENO:** En PVC auto extingible fabricado por Brentwood Industries, en calibre 10 mils según Standard Specification STD 136 del CTI (Cooling Technology Institute), con canales de 12 mm hasta 38 mm dependiendo de la calidad del agua. El relleno Brentwood tiene sus curvas características de rendimiento de acuerdo a las normas del CTI (Ecuación de Merkell), que analiza las transferencias de calor KAV/L contra la relación agua-aire L/G. En el laboratorio de Brentwood se evalúan los datos calculados y se publican en sus curvas características.



**PERSIANAS DE ENTRADA:** En PVC calibre 15 mils según Standard Specification STD 136 del CTI (Cooling Technology Institute) fabricados por Brentwood Industries. Las persianas de entrador Brentwood poseen un laberinto que impide la entrada de luz al tanque de almacenamiento, lo que evita el crecimiento de microorganismos (algas, hongos, etc.) que se acelera rápidamente en presencia de luz en el interior de la torre.



**ELIMINADOR DE GOTAS:** En PVC calibre 10 mils según Standard Specification STD 136 del CTI (Cooling Technology Institute) fabricados por Brentwood Industries.

- Pérdida por arrastre: 0.002% del agua recirculada.
- Caída de presión despreciable.



**DISTRIBUCIÓN DE AGUA:** Las torres de enfriamiento GLACIAR modelo GLC poseen boquillas de alto rendimiento con un sistema de aspersion de muy baja caída de presión (máximo 5 psig) y formato cuadrado.



**TRANSMISIÓN:** Acople directo con motores a 1200 RPM y 900 RPM hasta la torre modelo GLC 080. De ahí en adelante mediante motorreductor en línea de engranajes helicoidales con factores de servicio superiores a 2.5.

**VENTILADOR:** Aletas de perfil aerodinámico fabricadas en plástico reforzado con fibra de vidrio (PPG y PAG) con aletas múltiples entre 3 y 12 según la selección por computador. El ángulo de ataque puede variarse in situ para acomodarse a las condiciones de trabajo, especialmente cuando deba corregirse para operación a alturas diferentes a las del nivel del mar. Nuestras torres utilizan ventiladores de gran diámetro a bajas revoluciones para disminuir apreciablemente los niveles de ruido y el consumo eléctrico al compararlas con otros fabricantes.



EL DEPARTAMENTO DE INGENIERÍA ESTÁ  
DISPUERTO A ASISTIRLE EN LA SELECCIÓN  
Y USO DEL EQUIPO.

GLACIAR INGENIERÍA S.A.S. SE RESERVA EL  
DERECHO DE MODIFICAR LAS ESPECIFICACIONES  
SIN PREVIO AVISO, COMO RESULTADO DE LAS  
MEJORAS EN LOS DISEÑOS.



[www.glaciar.com.co](http://www.glaciar.com.co)

TEL. (574)448 8774 • FAX. (574)2797684 • E-MAIL: [ventas@glaciar.com.co](mailto:ventas@glaciar.com.co)